

63 woningen

**KLOK
— GIEKEN
— TERY
— AARLE-RIXTEL
—**

ANNO  1906

Klinkt als thuis

Klinkt als thuis

Met zorg ontwikkeld,
met trots gepresenteerd

Met veel trots presenteert Interesting Vastgoed de Klokkengieterij – een nieuw stukje Aarle-Rixtel op een plek die voor velen vertrouwd voelt. Hier, waar ooit de klokken werden gegoten door de familie Petit & Fritsen, bouwen we aan een toekomst waarin nieuwe generaties kunnen wonen, opgroeien en genieten. Bijna iedereen in Aarle-Rixtel heeft wel een connectie met de voormalige Klokkengieterij. Misschien heb je er zelf gewerkt, of een familielid. Het was een plek van vakmanschap en traditie. Die historie laten we niet verloren gaan – integendeel, we geven haar een nieuwe invulling. De Klokkengieterij wordt een levendige woonwijk, met 63 diverse woningen waarin voor iedereen wel iets passends te vinden is: van twee-onder-een-kapwoningen en rij- en hoekwoningen tot klokwoningen, appartementen, terraswoningen en enkele bijzondere woningen.

Als ontwikkelaar – en als dorpling uit het naastgelegen Stiphout – weet ik hoe belangrijk het is om een dorp leefbaar en compleet te houden. Nieuwe woningen zorgen ervoor dat mensen kunnen blijven wonen waar ze zich thuis voelen. Met passie en toewijding hebben we gewerkt aan een plan dat niet alleen aansluit bij de behoefte aan woningen, maar ook bij het karakter van Aarle-Rixtel. Bovendien krijgt de entree van het dorp een nieuw gezicht. Zodra de woningen staan, zal de gemeente – met onze steun – starten met de herinrichting van de t-splitsing bij het Rijksmonument. Dat monument blijft natuurlijk behouden, als stille getuige van het verleden, terwijl de omgeving een vernieuwde uitstraling krijgt. Na jaren van voorbereiding is het nu eindelijk zover: de verkoop gaat van start, en de eerste stappen naar realisatie zijn gezet. De sanering en aanleg van infrastructuur zijn al begonnen, en met vertrouwen kijken we uit naar het moment dat hier de eerste bewoners hun nieuwe thuis vinden.

De Klokkengieterij is klaar voor de toekomst!
Veel leesplezier en hopelijk tot ziens
in de Klokkengieterij.

Maarten Bloks



Klinkt als thuis



Disclaimer - De brochure is met grote zorg samengesteld. Uitdrukkelijk voorbehouden worden echter eventuele wijzigingen ter voldoening aan overheidsvoorschriften en -voorschriften, alsmede eventuele wijzigingen in de maatvoering en materiaalkeuze die tijdens de voorbereiding en/of uitvoering van het werk noodzakelijk blijken. Genoemde maten zijn in centimeters en bij benadering. De weergegeven perspectiefafbeeldingen, kleuren en inrichting van de plattegronden zijn uitsluitend bedoeld om een impressie van het project te geven. Hieraan kunnen derhalve geen rechten worden ontleend.

Hetzelfde geldt voor de eventuele situatietekeningen en de inrichting van de openbare ruimte. Deze brochure is geen contractstuk. Bij aankoop van een woning ontvangt u van de makelaar alle contractstukken behorende bij de koop-/aannemingsovereenkomst. Copyright - Het copyright van de inhoud van deze brochure berust bij Interesting Vastgoed BV. Niets uit deze brochure mag gekopieerd, verspreid, in enig tekststelsel ingevoegd of anderszins vermenigvuldigd of openbaar gemaakt worden zonder schriftelijke toestemming van Interesting Vastgoed BV.

Inhoud

06

Locatie Aarle-Rixtel

10

Markant punt

12

Comfortabel
Aarle-Rixtel

18

Gevarieerd
wooncomfort

20

Woningaanbod

80

Uw droom keuken
en badkamer

82

Aankoop procedure

Aarle-Rixtel



Aarle-Rixtel ligt op het kruispunt tussen Helmond in het zuiden en in het noorden Beek en Donk. In het westen ligt Lieshout en in het oosten Bakel. Via de Kanaaldijk ben je vanaf de Klokkengieterij zo in Helmond en Beek en Donk of Gemert. Via de Heikant richting het oosten kom je met de auto dan weer zonder problemen in Bakel en Deurne. Maar ook als je door de Dorpstraat rijdt, zijn Stiphout en Lieshout vlot bereikbaar. Via Stiphout ben je zo over de A270 in Eindhoven. De centrale ligging aan de uitvalswegen maken Aarle-Rixtel en de Klokkengieterij tot een goed beginpunt met de auto. Maar ook de vele fietspaden en fietsroutes maken dat je overal naartoe kunt waar je maar wilt zijn. En zeker in de vele groene en blauwe natuurgebieden die de regio rijk is, zul je naar hartenlust kunnen vertoeven op je stalen ros. Het voordeel van met de fiets de omgeving te verkennen is dat je meteen van de gelegenheid gebruik kunt maken door een tussenstop te maken in de vele etablissementen waar je van de omgeving kunt genieten en de innerlijke mens kunt spijzen. Naast de fiets en de auto kun je ook met het openbaar vervoer naar Helmond en Gemert, waarvandaan je dan met de trein het hele land kunt doorkruisen.



Architect aan het woord

Als een dermate kenmerkend gebouw midden in een gemeenschap als die van Aarle-Rixtel verbouwd wordt, dan ga je daar niet simpelweg zo maar met een sloophamer aan de slag. Dan heb je architecten nodig die wel weten wat ze doen en die oog hebben voor de culturele achtergrond en voor de eeuwenlange geschiedenis van het pand. Architect Frans van architecten|en|en legt uit:

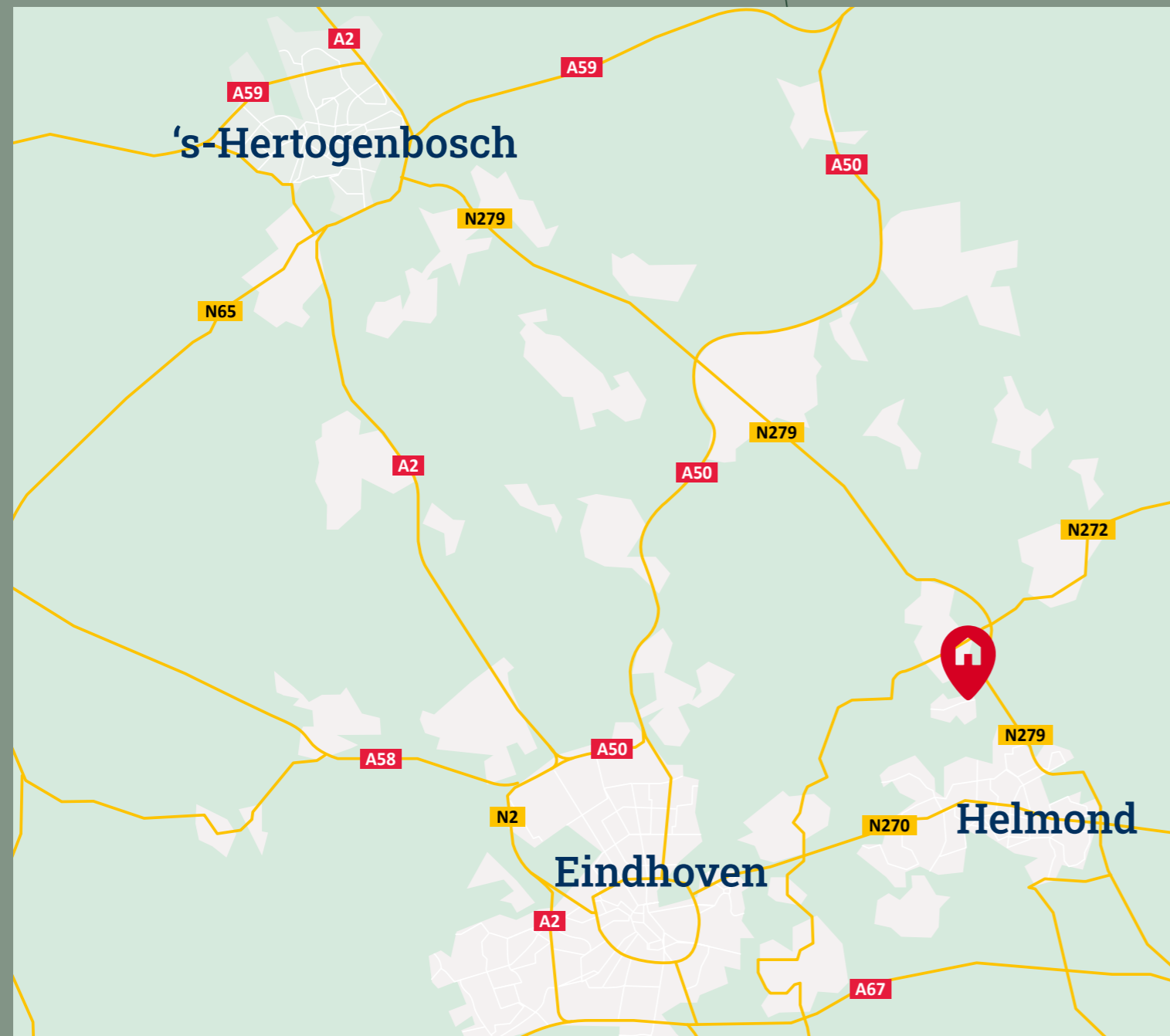
“Iedereen in Aarle-Rixtel en omgeving kent de Klokkengieterij. Het gebouw staat er ook al meer dan een eeuw. Ik heb ook een persoonlijke band met deze plek. Ik kom hier wekelijks voorbij en vanaf de Kanaaldijk zie je de hallen zo staan.”

architecten|en|en heeft veel ervaring met de transformatie van erfgoed. Zo'n vijftig procent van het portfolio bestaat uit erfgoed en de andere vijftig procent uit nieuwbouw. Onder andere de Domusdela in Eindhoven prijkt op het palmares. Frans vervolgt: “Wij richten ons op modern erfgoed, voornamelijk uit de 20ste eeuw. Daar past de Klokkengieterij dus goed bij. Het Rijksmonument blijft behouden. Ook de grote hallen worden niet zomaar platgegooid. Die worden geïntegreerd in het nieuwe geheel. Daar gaan wij heel bedachtzaam mee om. Het waren ook niet zomaar de eerste de beste klokken die hier gegoten werden. Het waren klokken van de hoogste kwaliteit uit een klokkengieterij met internationale allure. Die kwaliteit willen wij terugbrengen in de nieuwbouw die hier zal verrijzen. Met toekomstgerichte huizen, maar zeker ook met oog voor de geschiedenis van de Klokkengieterij. De geest van de plek blijft behouden.”

architecten|en|en
architecten en ingenieurs



Centraal in Brabant



Midden in de groene velden aan de rand van de Grootte Peel ligt Aarle-Rixtel als een centraal knooppunt tussen de grote Brabantse steden Helmond, Eindhoven en Den Bosch. Via de Kanaaldijk naast de Klokkengieterij ben je in een paar minuten in Helmond. Als je de andere kant op rijdt, naar het noorden, rijdt je door Beek en Donk en verder via Veghel zo naar Den Bosch. Als je door Aarle-Rixtel naar het westen rijdt, ben je via Stiphout in een mum van tijd in Eindhoven. Dus waar je ook werkt of je kinderen ook naar school gaan, of als je er even tussenuit wilt... vanuit Aarle-Rixtel kom je er met de auto of het openbaar vervoer zonder problemen.

Gemakkelijk bereikbaar

Omdat Aarle-Rixtel zo centraal aan goede uitvalswegen gelegen is, ben je overal snel voor bijvoorbeeld het werk of voor een uitstapje. Langs het kanaal ben je via Helmond en Eindhoven in het zuiden of Den Bosch in het noorden overal waar je moet zijn. En niet alleen de grote steden zijn goed bereikbaar, ook de omliggende dorpen zijn met de auto en met de fiets uitstekend bereikbaar. Als je in Aarle-Rixtel woont, ligt de rest van de wereld aan je voeten. Waar je ook maar naartoe zou willen, heb je vanuit de Klokkengieterij binnen handbereik.





Markant punt

De geschiedenis van Aarle-Rixtel gaat ruim 800 jaar terug toen Aarle en Rixtel samengevoegd werden. Die geschiedenis is in het huidige Aarle-Rixtel nog springlevend, met onder andere de Aarlese Heemkamer Barthold van Heessel, die zich met de geschiedkundige kant van het dorp bezighoudt. Maar ook Kasteel Croy staat al sinds de 15de eeuw te pronken. Of wat te denken van het protestants kerkje, waar in het begin van de 19de eeuw een monument ter ere van koning Lodewijk Napoleon werd geplaatst, en het unieke hagelkruis in het westen van Aarle-Rixtel, dat al in 1419 een eerste keer een schriftelijke vermelding had. Aarle-Rixtel is voornamelijk beroemd geworden door de textielindustrie en het gieten van klokken. De ARTEX aan de Bosscheweg is nog steeds een levend bewijs van de roemrijke textielgeschiedenis, en de Klokkengieterij zal altijd in het DNA van de inwoners van het dorp zitten.

Al in de zeventiende eeuw vestigden de voorvaders van Petit zich als klokkengieters in Nederland. Na omzwervingen in Nederweert en Helmond hield de laatste telg uit de familie Petit, Henricus, in het jaar 1815 op met het gieten van klokken. De klokkengieterij werd voortgezet door Henricus Fritsen, zoon van Aldegonda Petit en Izaak Fritsen. Sindsdien heet de klokkengieterij Petit & Fritsen. En ook al is het bedrijf eigenlijk al veel ouder, officieel stamt de klokkengieterij uit het jaar 1660. En met die eervolle datering is de Klokkengieterij Petit & Fritsen het op twee na oudste familiebedrijf van Nederland.

In die eeuwenlange geschiedenis van het bedrijf speelt de huidige locatie aan de Klokkengietersstraat 1 in Aarle-Rixtel een belangrijke rol. In 1906 werd het monumentale pand de Klokkengieterij in opdracht van Fritsen gebouwd. Sinds 1907 tot en met de sluiting en de overname door de klokkengieterij Eijsbouts uit Asten in 2015 was en is de klokkengieterij voor iedereen in Aarle-Rixtel en verre omgeving een belangrijk herkenningspunt bij binnenkomst in het dorp. Met de ombouw van het bedrijventerrein tot residentiële wijk begint een nieuw hoofdstuk in deze rijke historie.



Aarle-Rixtel maakt sinds 1997 deel uit van de gemeente Laarbeek. Voor een groot deel is Laarbeek mogelijk geworden dankzij het feit dat de inwoners van Aarle-Rixtel niet bij de stad Helmond wilden horen. De Aarle-Rixtelse gemeenschap liet onder het motto Ale Blie duidelijk blijken wat ze wilde. Die gemeenschapszin in Aarle-Rixtel is een belangrijk kenmerk van het dorp. Die komt onder andere tot uiting in het bruisende verenigingsleven, met als één van de hoogtepunten de jaarlijkse dorpsfeesten met de daarbij horende jaarmarkt. Daarnaast heb je de carnavalsvereniging, de sportclubs, de scouting, de ondernemersvereniging Aarle Onderneemt en nog veel meer. Voor de schoolgaande jeugd zijn er in het dorp ook twee basisscholen, te weten het Breinplein en De Driehoek. Er is ook de peuterspeelzaal Klimop en er zijn mogelijkheden voor kinderopvang. Voor boodschappen kun je terecht bij de supermarkten MCD en Aldi, maar er zijn ook een Boerenbond en een Kruidvat aanwezig. Daarnaast zijn er talloze kleinere winkels in en rond het

centrum. Zoals het in gastronomisch Brabant hoort, zijn er voor de innerlijke mens ook tal van gelegenheden om te eten en te drinken, zoals Herberg de Brabantse Kluis of Châlet Couvert en Stout eten & drinken. En als je een keer de stad wilt bezoeken, dan ben je via de Kanaaldijk binnen een paar minuten in Helmond.

Met de bossen en de weilanden in en rondom het dorp herbergt Aarle-Rixtel een grote natuurlijke rijkdom. Van de Heikant tot aan Croy kun je uren dwalen in het ongerepte groen en helemaal tot rust komen. Naast de weilanden, boomgaarden en bossen is Aarle-Rixtel ook een waterrijk dorp. De jachthaven vlak bij de Klokkengieterij is voor vele plezierboten een populaire plaats om aan te meren.

Het landgoed bij kasteel Croy van zo'n 210 hectare grond is een prachtige locatie om te fietsen en te wandelen. Het gebied is vandaag de dag nog een opvallend goed bewaard geheel, dat bestaat uit een combinatie van kasteellandschap,

boerderijlandschap en een nog zeer open, karakteristiek oud akkergebied. Het landgoed is gelegen in het dal van de Goorloop, een riviertje dat begint op de Strabrechtse Heide en dat bij Veghel in de Aa uitmondt. Daarnaast zijn er nog de natuurgebieden de Biezen, de Grotelsche Heide en 't Gulden Land. De Biezen bestaat uit bossen, met moerasbos en droog bos met eiken en berken, graslanden en enkele akkers in een beekdallandschap. Het hele gebied watert af naar de snelle loop, die voorbij Gemert uitkomt op de rivier de Aa.

De Grotelsche Heide is een naaldbos dat aan de noordzijde wordt begrensd door de beek de Esperloop. In het zuidelijk gedeelte ligt de Aarlesche vijver van ongeveer vijf hectare. Schotse Hooglanders zorgen voor de begrazing. Tussen de Kop van Aarle-Rixtel en het centrum van Helmond-Noord ligt 't Gulden Land. Van oudsher is dit gebied gericht op agrarisch en natuurgebruik. In de loop der jaren is het gebied verwilderd, en minder toegankelijk voor bezoekers geworden. Aarle-Rixtel heeft veel natuur en geschiedenis te bieden, maar is tegelijkertijd ook van alle moderne gemakken voorzien.



Comfortabel Aarle-Rixtel

De gemeenschapszin, de goede levensstandaard, het winkelaanbod, het culturele en verenigingsleven, de ondernemerszin en de prachtige natuurlijke omgeving maken Aarle-Rixtel tot een uitstekende locatie om te wonen en te leven. De hechte gemeenschap en de ondernemers uit het dorp zorgen er samen voor dat er in het dorp altijd wat te doen en te beleven is samen met de vele verenigingen en sportclubs. De stad Helmond is slechts een paar minuten met de auto of met de fiets verwijderd, en biedt zodoende een mooie aanvulling op het aangename leven in Aarle-Rixtel.

Dorpse Smaken

Met Châlet Couvert, Stout en bijvoorbeeld Herberg de Brabantse Kluis heeft Aarle-Rixtel meer dan genoeg te bieden om van de Brabantse gastronomie te genieten. Maar wist je bijvoorbeeld ook dat er op het landgoed aan kasteel Croy een pluktuin ligt waar je verse kruiden uit de Aarlese grond kunt plukken? De streekwinkel op Croy verkoopt daarnaast allerlei lokale producten. Van de vele smaken in Aarle-Rixtel zul je nooit genoeg krijgen.



Natuurrijk

Wie aan Aarle-Rixtel denkt, denkt aan de kenmerkende kleuren blauw en groen. Blauw voor het vele water, zoals de rivier de Aa en de Aarlesche Vijver, en groen voor de vele natuurgebieden en landerijen die het dorp omzomen. Daarbij kun je bijvoorbeeld denken aan Natuurgebied 't Gulden land, de Heikant of het landgoed Croy. De gemeente Laarbeek, waar Aarle-Rixtel toe behoort, heet niet voor niks de Waterpoort van de Peel.



Landelijk Leven

Het landelijke en boerenleven heeft altijd een centrale rol gespeeld in Aarle-Rixtel. Ook nu nog zijn er vele boerenfamilies actief, als teler of als veehouder. Je ziet dat niet alleen aan de stallen en landgoederen in en rond Aarle-Rixtel, maar ook aan de verschillende boerderijen die tegenwoordig als woonhuis dienen, bijvoorbeeld de langgevelboerderij op de Kannelustweg uit 1714, maar ook in de Dorpsstraat zie je dat er vroeger een rijke boerengemeenschap in het dorp aanwezig was.



Ontdek

Dankzij de ruim 800 jaar Aarlese geschiedenis valt er in het dorp natuurlijk genoeg te ontdekken. Als je met de fiets de omgeving verkent kom je in een paar trappen bij onder andere het Hagelkruis, de Mariakapel op de Bosscheweg, kasteel Croy en vele andere bezienswaardigheden. De heemkamer midden in het dorp draagt zorg voor de rijke geschiedenis van Aarle-Rixtel. Als je daar eens binnenspringt zul je ogen en oren te kort komen.





14

15

Klinkt als thuis

Sfeervolle woonwijk, modern comfort



Klokkengietery wordt een sfeervolle woonwijk waar historie en modern wooncomfort samenkomen. Het gebied krijgt een nieuwe, uitnodigende toegang via de Klokkengietersstraat, gelegen aan de oostzijde van het rijksmonument. Binnen de wijk ontstaat een charmante hofjesstructuur met rustige, deels eenrichtingswegen. Dit zorgt voor een prettige en natuurlijke verkeersstroom, waardoor Klokkengietery een gemoedelijke en veilige leefomgeving biedt.

Veel kavels beschikken over parkeergelegenheid op eigen terrein, en daarnaast is er volop ruimte voor openbaar parkeren. De ontsluiting van het gebied vindt plaats aan de westzijde.

Met een gevarieerd woningaanbod spreekt Klokkengietery een breed publiek aan. Binnen het project is er voor iedereen iets te vinden: van twee-onder-een-kapwoningen en rij- en hoekwoningen tot klokwoningen, appartementen, terraswoningen en enkele bijzondere woningen. Dankzij deze diversiteit zijn er woningen in verschillende prijsklassen en groottes, zodat iedere koper een passende woning kan vinden.

Gevarieerd wooncomfort



bnr:
7, 8, 27, 28



bnr:
23 t/m 25



bnr:
26



bnr:
1 t/m 6,
9 t/m 22,
29 t/m 39



bnr:
56 t/m 63



bnr:
40 t/m 55

bnr. 7, 8, 27, 28

Twee-onder-een- kapwoningen

- Ruime tweekapper in sfeervolle architectuur
- Prachtig gelegen binnen het plan
- Gebruiksoppervlak ca. 127 m² - 135 m²
- Perceeloppervlak ca. 220 m² - 251 m²
- Inclusief buitenberging van 18 m²
(bouwnummers 27 en 28)
- Vloerverwarming in de hele woning
- 3 slaapkamers op de eerste verdieping
- Complete badkamer
- Ruime en vrij indeelbare zolder met separate technische ruimte

*Getoonde impressie betreft 27/28

2/1 kapwoningen

BNR. 27

Eerste
verdieping

Schaal 1:50



2/1 kapwoningen

BNR. 27

Begane
grond

Schaal 1:50

Aan deze plattegronden kunnen
geen rechten worden ontleend.
Let op: verkoopplattegronden
kunnen per bouwnummer verschillen.



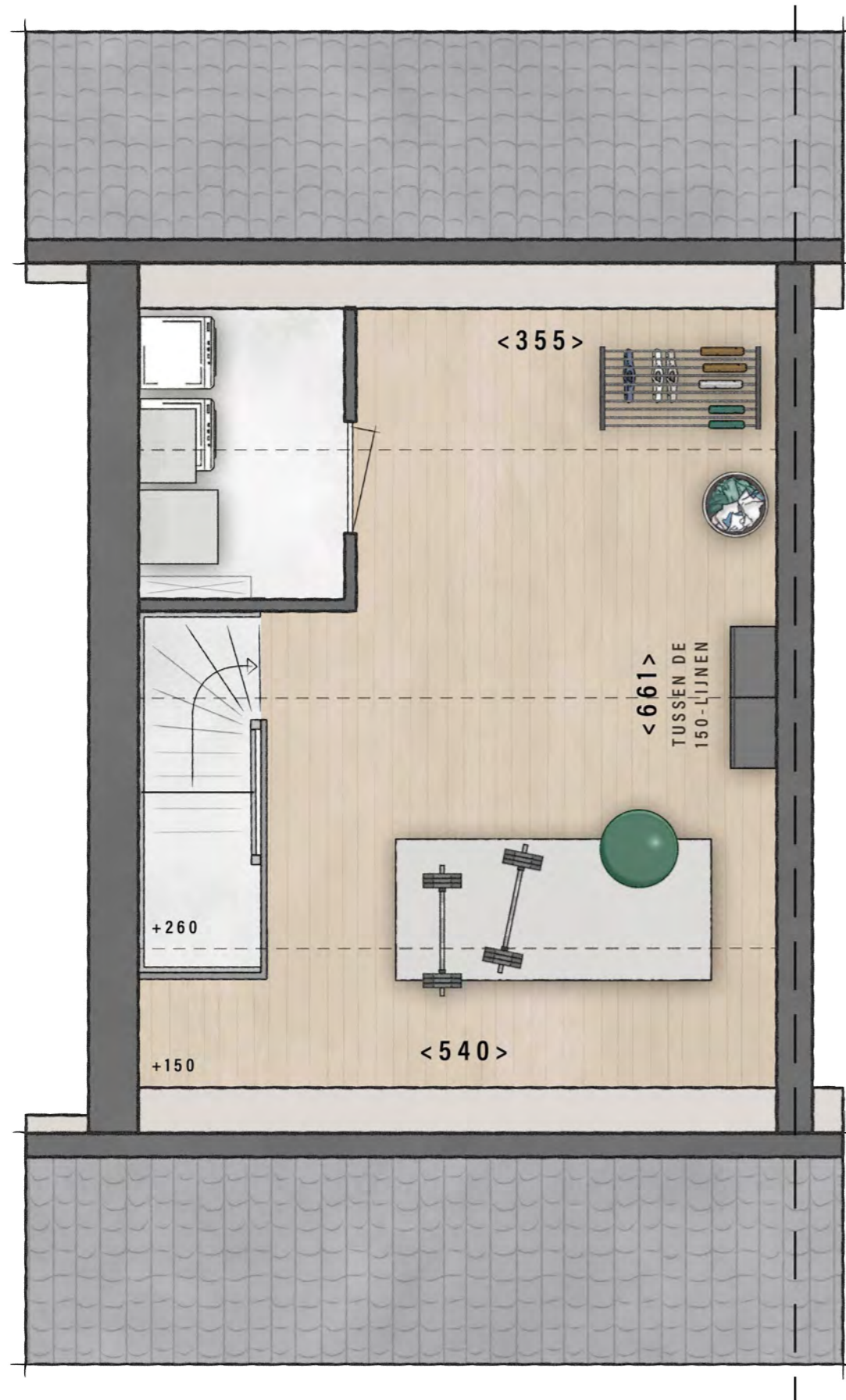
23

2/1 kapwoningen

BNR. 27

Tweede
verdieping

Schaal 1:50



2/1 kapwoningen

BNR. 27

Tuin

Schaal 1:85



bnr. 23 t/m 25

Panorama woningen

- Fraaie en brede drie-onder-een-kapwoning op riant perceel
- Tussenwoning: bouwnummer 24 (GO 156 m²)
- Hoekwoningen: bouwnummers 23 en 25 (GO 158 m²)
- Perceeloppervlak van ca. 171 m² - 299 m²
- Veel lichtinval door grote raampartijen
- Vloerverwarming in de hele woning
- 3 slaapkamers en een separaat toilet op de eerste verdieping
- Hoofdslaapkamer met en-suite inloopkast
- Complete badkamer
- Ruime, vrij indeelbare zolder met separate technische ruimte

26



27

Panorama woningen

BNR. 25

Begane
grond

Schaal 1:50



28

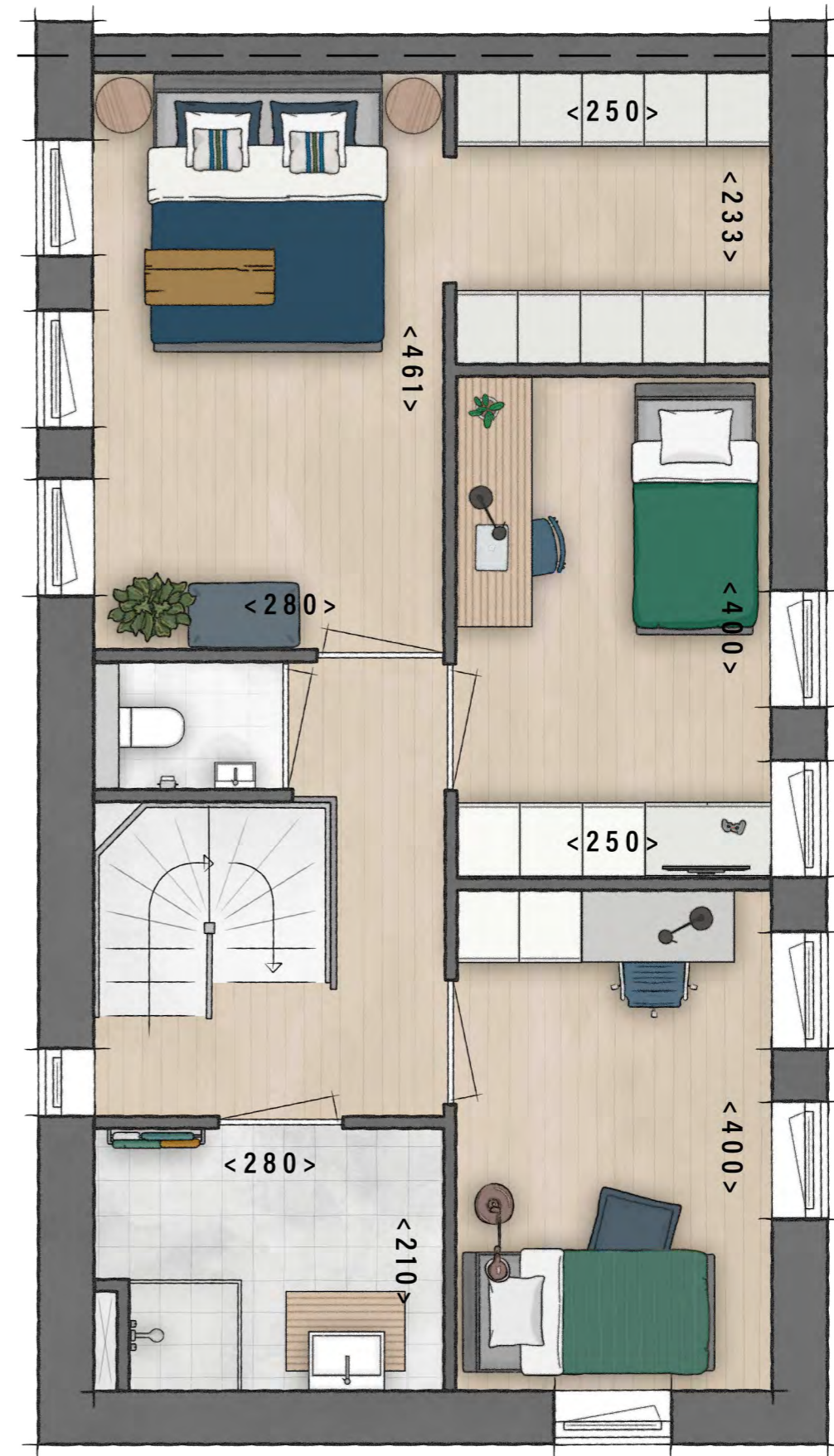
Aan deze plattegronden kunnen
geen rechten worden ontleend.
Let op: verkoopplattegronden
kunnen per bouwnummer verschillen.

Panorama woningen

BNR. 25

Eerste
verdieping

Schaal 1:50



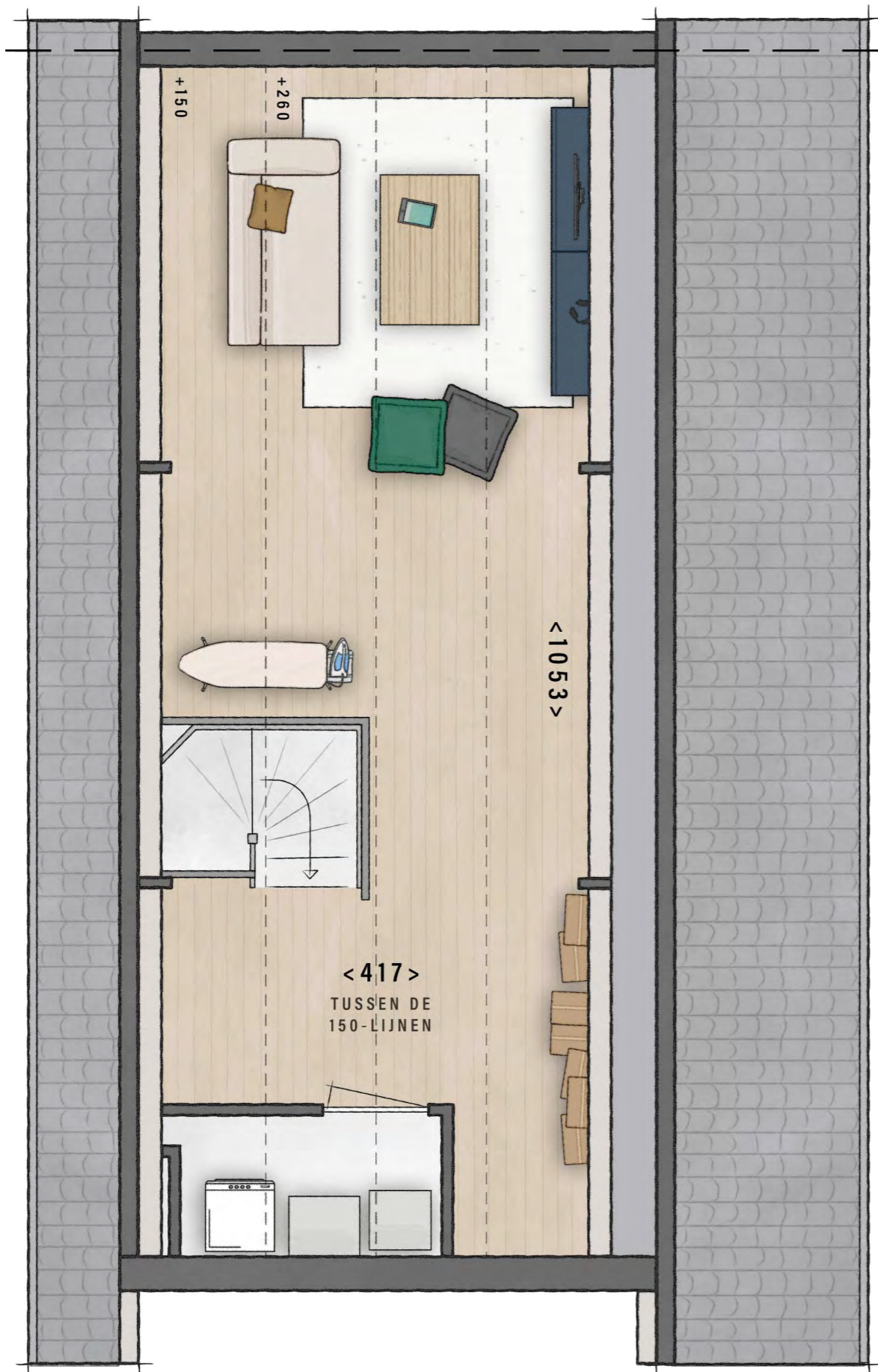
29

Panorama woningen

BNR. 25

Tweede
verdieping

Schaal 1:50



30

Panorama woningen

BNR. 25

Tuin

Schaal 1:85



31

Aan deze plattegronden kunnen
geen rechten worden ontleend.
Let op: verkoopplattegronden
kunnen per bouwnummer verschillen.

Atelierwoning

- Ruime en bijzondere vrijstaande woning met fraaie architectuur
- Gebruiksoppervlak ca. 120 m²
- Perceeloppervlak ca. 292 m²
- Veel lichtinval door grote raampartijen
- Vloerverwarming in de hele woning
- Mogelijkheid voor een atelier of werkruimte op de begane grond
- Woonkamer, keuken en 2 slaapkamers op de eerste verdieping
- Complete badkamer



Atelierwoning

BNR. 26

Begane
grond

Schaal 1:50



34

Aan deze plattegronden kunnen geen rechten worden ontleend.
Let op: verkoopplattegronden kunnen per bouwnummer verschillen.

Atelierwoning

BNR. 26

Eerste
verdieping

Schaal 1:50



35

Atelierwoning

BNR. 26

Tuin

Schaal 1:85



36

Aan deze plattegronden kunnen geen rechten worden ontleend.
Let op: verkoopplattegronden kunnen per bouwnummer verschillen.



bnr. 1 t/m 22, 29 t/m 39

Rij-/hoekwoningen

- Eigentijdse en ruime woning
- Tussenwoningen: bouwnummers 2, 5, 10, 11, 14, 17, 20, 21, 30, 33, 34, 37 en 38
- Hoekwoningen: bouwnummers 1, 3, 4, 6, 9, 12, 13, 15, 16, 18, 19, 22, 29, 31, 32, 35, 36 en 39
- Gebruiksoppervlak van ca. 103 m² - 136 m²
- Perceeloppervlak van ca. 119 m² - 102 m²
- Vloerverwarming in de hele woning
- 3 slaapkamers op de eerste verdieping
- Complete badkamer
- Ruime, vrij indeelbare zolder met separate technische ruimte
- Achtertuin met berging en achterom



Rij-/hoekwoningen

BNR. 3

Begane
grond

Schaal 1:50



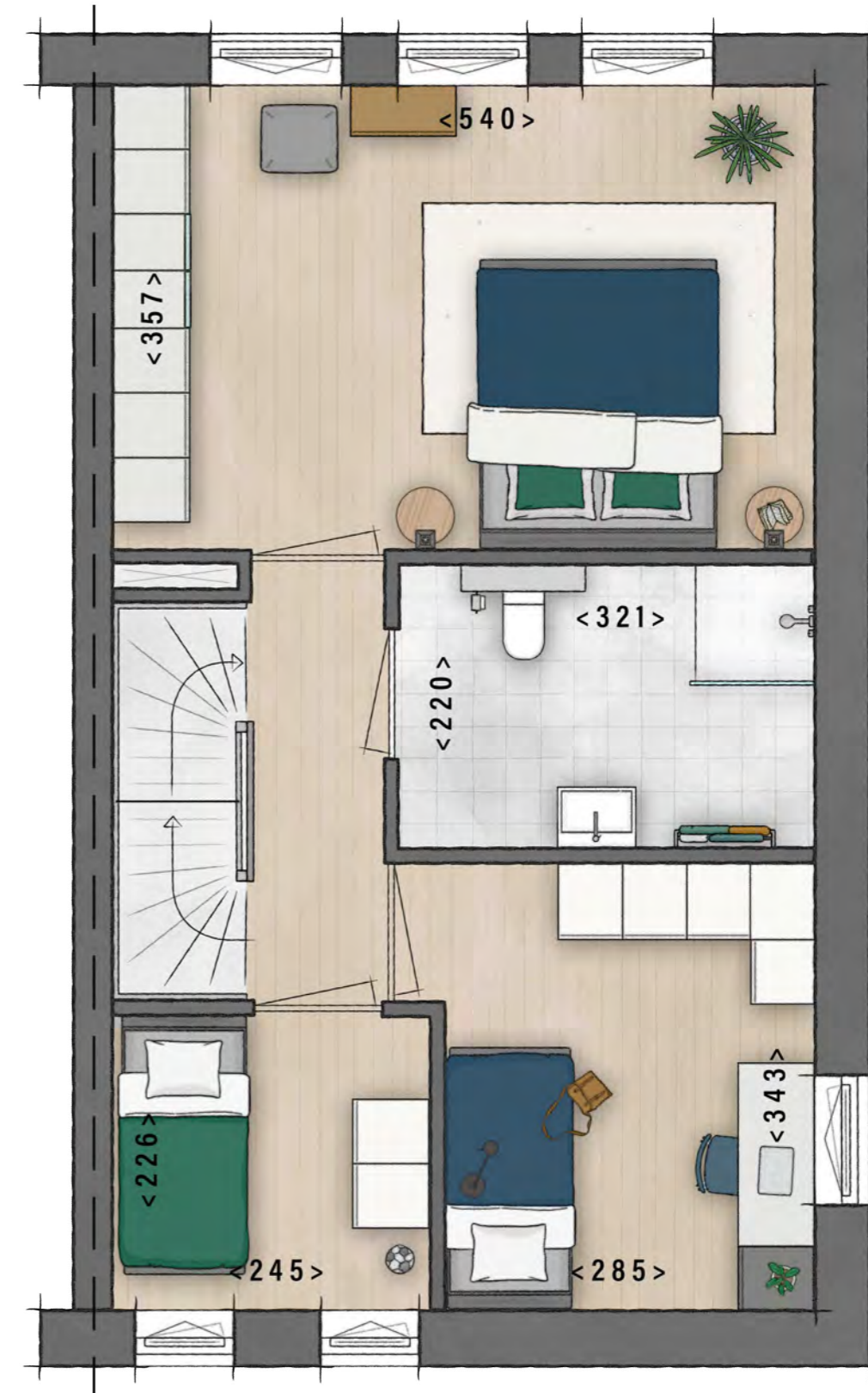
40

Rij-/hoekwoningen

BNR. 3

Eerste
verdieping

Schaal 1:50



41

Rij-/hoekwoningen

BNR. 3

Tweede
verdieping

Schaal 1:50



42

Rij-/hoekwoningen

BNR. 3

Tuin

Schaal 1:85



43

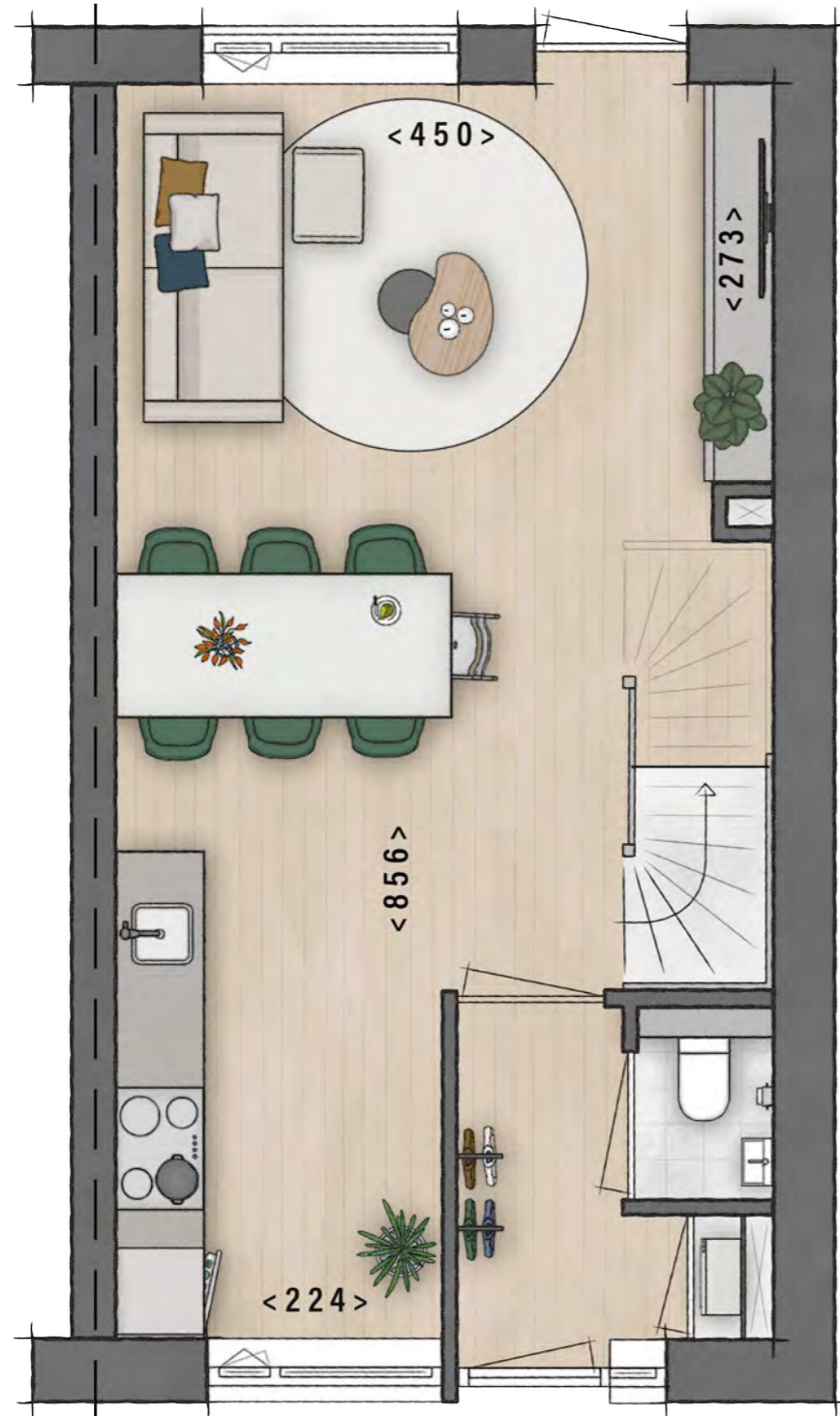
Aan deze plattegronden kunnen
geen rechten worden ontleend.
Let op: verkoopplattegronden
kunnen per bouwnummer verschillen.

Rij-/hoekwoningen

BNR. 6

Begane
grond

Schaal 1:50



44

Aan deze plattegronden kunnen geen rechten worden ontleend.
Let op: verkoopplattegronden kunnen per bouwnummer verschillen.

Rij-/hoekwoningen

BNR. 6

Eerste
verdieping

Schaal 1:50



45

Rij-/hoekwoningen

BNR. 6

Tweede
verdieping

Schaal 1:50



46

Aan deze plattegronden kunnen geen rechten worden ontleend.
Let op: verkoopplattegronden kunnen per bouwnummer verschillen.



Rij-/hoekwoningen

BNR. 6

Tuin

Schaal 1:50



Aan deze plattegronden kunnen geen rechten worden ontleend.
Let op: verkoopplattegronden kunnen per bouwnummer verschillen.

Rij-/hoekwoningen

BNR. 11

Begane
grond

Schaal 1:50



50

Aan deze plattegronden kunnen
geen rechten worden ontleend.
Let op: verkoopplattegronden
kunnen per bouwnummer verschillen.

Rij-/hoekwoningen

BNR. 11

Eerste
verdieping

Schaal 1:50



51

Rij-/hoekwoningen

BNR. 11

Tweede
verdieping

Schaal 1:50



52

Aan deze plattegronden kunnen geen rechten worden ontleend.
Let op: verkoopplattegronden kunnen per bouwnummer verschillen.



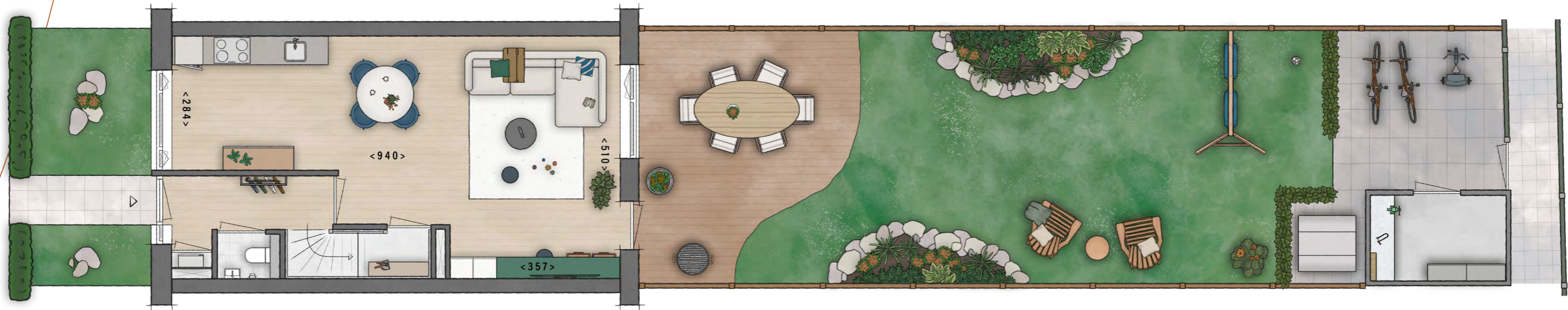
53

Rij-/hoekwoningen

BNR. 11

Tuin

Schaal 1:85



54

55

Rij-/hoekwoningen

BNR. 29

Begane
grond

Schaal 1:50



56

Aan deze plattegronden kunnen
geen rechten worden ontleend.
Let op: verkoopplattegronden
kunnen per bouwnummer verschillen.

Rij-/hoekwoningen

BNR. 29

Eerste
verdieping

Schaal 1:50



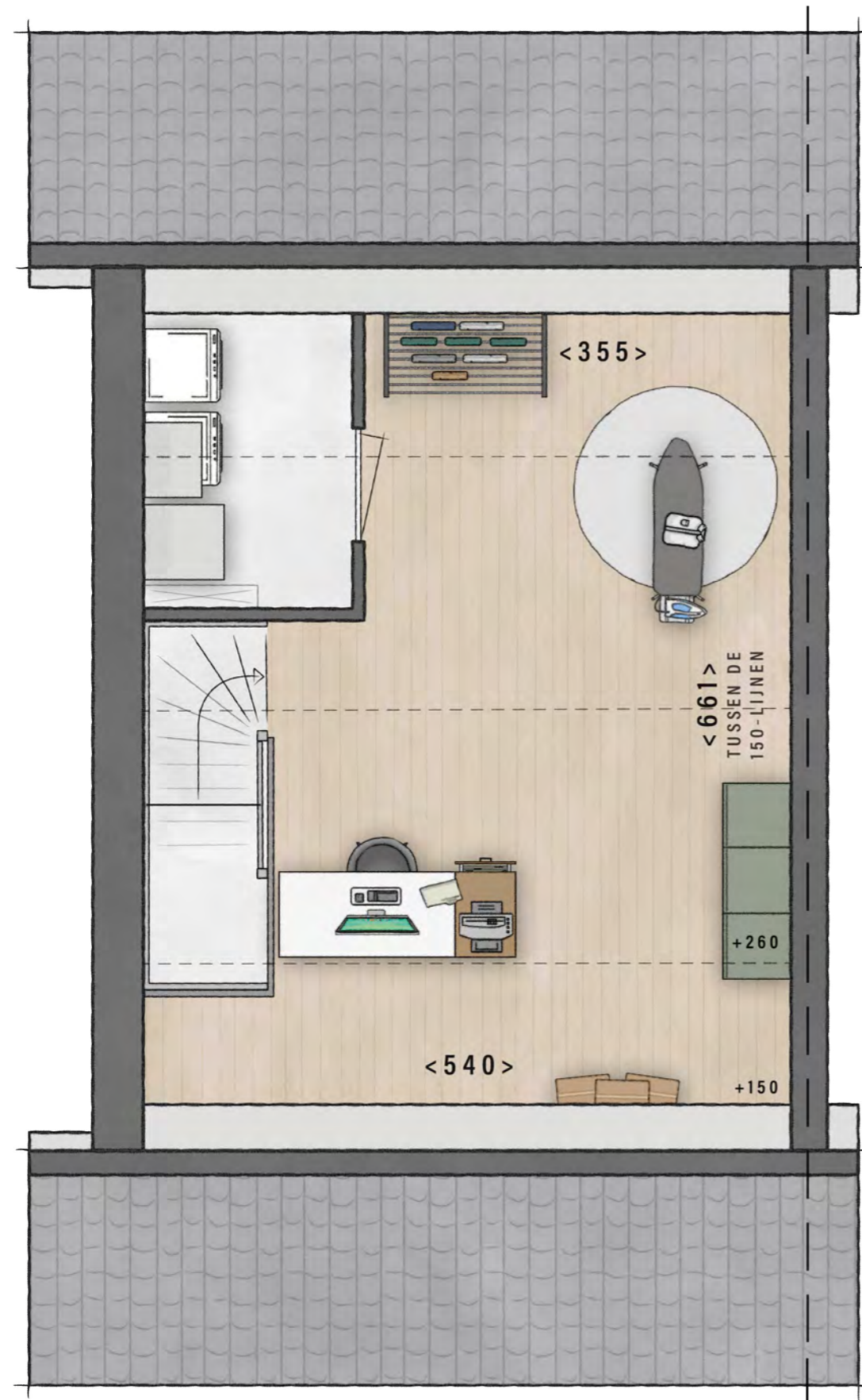
57

Rij-/hoekwoningen

BNR. 29

Tweede
verdieping

Schaal 1:50



Rij-/hoekwoningen

BNR. 29

Tuin

Schaal 1:85



58

59

Aan deze plattegronden kunnen
geen rechten worden ontleend.
Let op: verkoopplattegronden
kunnen per bouwnummer verschillen.

Rij-/hoekwoningen

BNR. 37

Begane
grond

Schaal 1:50



60

Rij-/hoekwoningen

BNR. 37

Eerste
verdieping

Schaal 1:50



61

Rij-/hoekwoningen

BNR. 37

Tweede
verdieping

Schaal 1:50



62

Aan deze plattegronden kunnen
geen rechten worden ontleend.
Let op: verkoopplattegronden
kunnen per bouwnummer verschillen.

Rij-/hoekwoningen

BNR. 37

Tuin

Schaal 1:85



63

bnr. 56 t/m 63

Hal Petit

Klokwoningen

- Ruime en eigentijdse klokwoningen
- Begane grond, eerste verdieping en zolder
- Gebruiksoppervlak ca. 111 m²
- Zonnig en ruim terras van ca. 33 m²
- Vloerverwarming in de hele woning
- 2 slaapkamers op de eerste verdieping
- Complete badkamer
- Ruime, vrij indeelbare zolder met separate technische ruimte
- Prachtig gelegen aan het rijksmonument
- Prive berging gelegen in Hal Fritsen

Hal Petit

BNR. 62

Begane
grond

Schaal 1:50



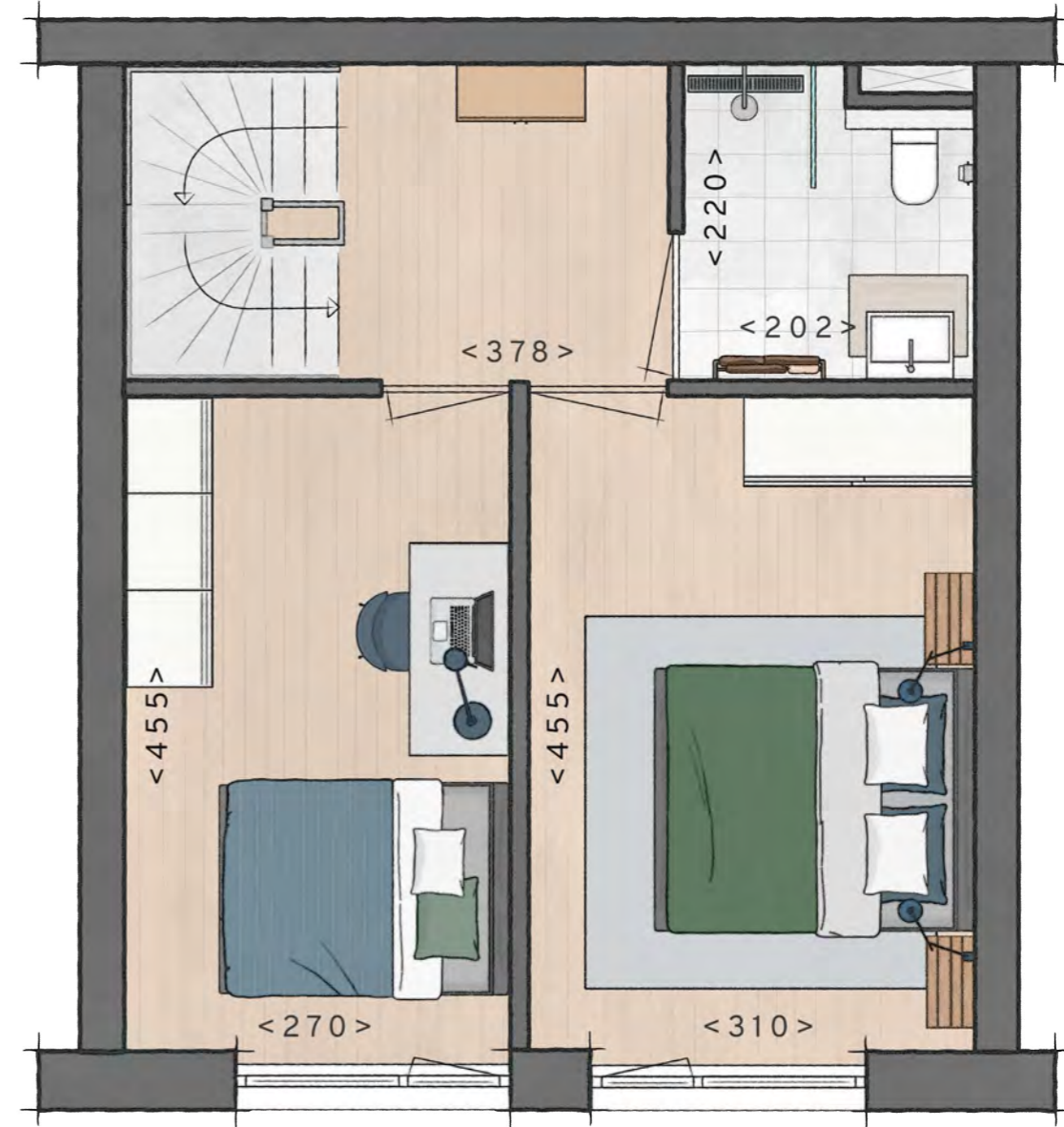
66

Hal Petit

BNR. 62

Eerste
verdieping

Schaal 1:50



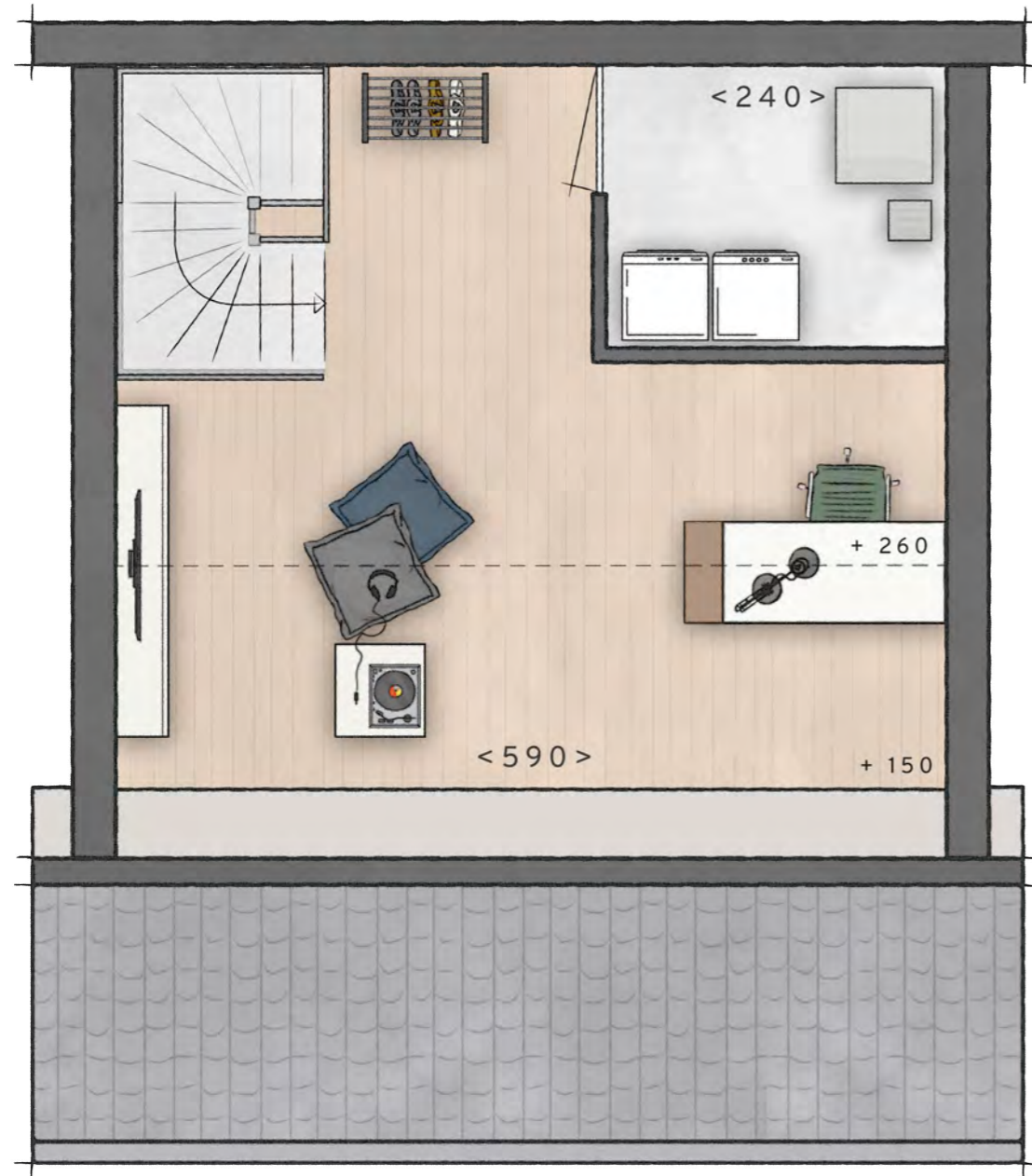
67

Rij-/hoekwoningen

BNR. 62

Tweede
verdieping

Schaal 1:50



bnr. 40 t/m 55

Hal Fritsen

Terraswoningen

- 8 charmante tweelaagse woningen
- Gelegen op de begane grond en eerste verdieping
- Twee lagen voor optimale privacy en efficiënte indeling
- Gebruiksoppervlak ca. 88 m²
- Zonnig en ruim terras van ca. 15 m²
- Vloerverwarming in de hele woning
- 2 slaapkamers op de verdieping
- Complete badkamer en separate technische ruimte op de eerste verdieping
- Privéberging op de begane grond

Appartementen

- 8 gelijkvloerse 3-kamer appartementen
- Gelegen op de tweede en derde verdieping
- Gebruiksoppervlak van ca. 72 m²
- Prachtig zonnig balkon van ca. 7 m²
- Vloerverwarming in het hele appartement
- 2 slaapkamers
- Complete badkamer en separate technische ruimte
- Privéberging op de begane grond



Hal Fritsen

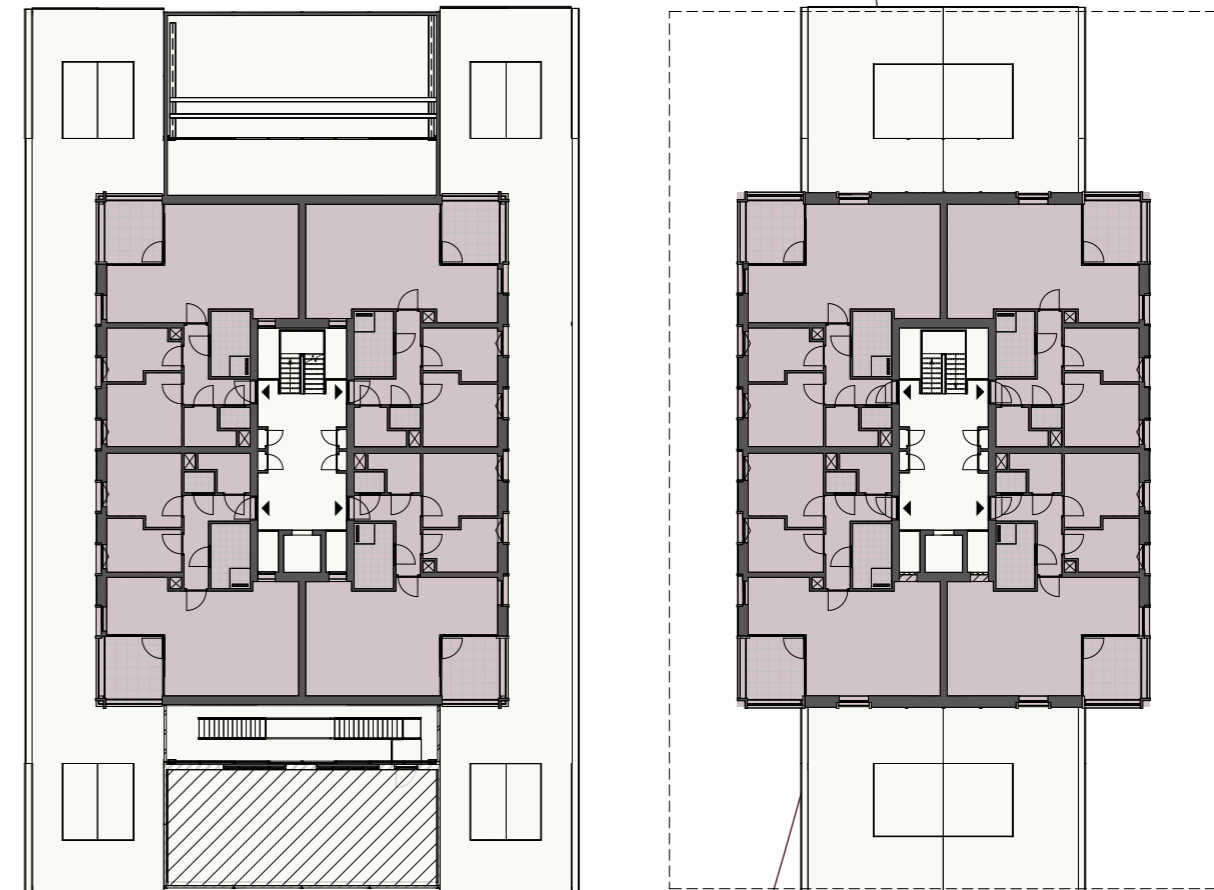
Terraswoningen



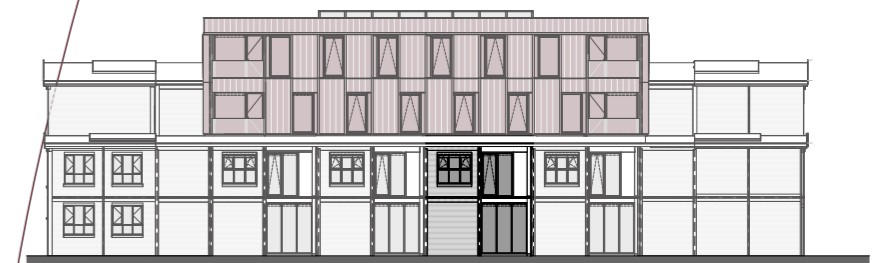
- 8 charmante tweelaagse woningen
- Gelegen op de begane grond en eerste verdieping
- Twee lagen voor optimale privacy en efficiënte indeling
- Gebruiksoppervlak ca. 88 m²
- Zonnig en ruim terras van ca. 15 m²
- Vloerverwarming in de hele woning
- 2 slaapkamers op de verdieping
- Complete badkamer en separate technische ruimte op de eerste verdieping
- Privéberging op de begane grond



Appartementen



- 8 gelijkvloerse 3-kamer appartementen
- Gelegen op de tweede en derde verdieping
- Gebruiksoppervlak van ca. 72 m²
- Prachtig zonnig balkon van ca. 7 m²
- Vloerverwarming in het hele appartement
- 2 slaapkamers
- Complete badkamer en separate technische ruimte
- Privéberging op de begane grond



Hal Fritsen
BNR. 41

Begane
grond
Schaal 1:50



74

Aan deze plattegronden kunnen
geen rechten worden ontleend.
Let op: verkoopplattegronden
kunnen per bouwnummer verschillen.

Hal Fritsen
BNR. 41

Eerste
verdieping
Schaal 1:50



75

Hal Fritsen

BNR. 53

Appartement

Schaal 1:50



76

77

Over BanBouw: Bouwen met oog voor de toekomst

Bij BanBouw combineren we bijna 100 jaar bouwervaring met een frisse kijk op de toekomst. Sinds onze oprichting in 1926, vanuit onze thuisbasis in Nuenen, hebben we een breed scala aan projecten gerealiseerd: van woningbouw en utiliteitsprojecten tot de renovatie van monumentale panden. Voor ons draait bouwen niet alleen om vakmanschap, maar ook om een betrokken aanpak en het realiseren van plekken waar mensen graag wonen, werken en leven.

Voor De Klokkengieterij in Aarle-Rixtel voelen we ons verantwoordelijk om recht te doen aan de rijke historie van deze locatie. Een plek met zoveel karakter vraagt om een zorgvuldige balans: het behouden van authentieke elementen tot het toepassen van modern wooncomfort. Met 63 woningen die naadloos aansluiten bij de historische ziel van het gebied, wordt hier een plan tot leven gebracht dat letterlijk 'klinkt als thuis'.

Bij BanBouw werken we op een praktische en nuchtere manier. We houden van korte lijnen, duidelijke afspraken en een betrouwbare uitvoering. Tegelijkertijd nemen we de tijd om samen te werken met alle betrokken partijen – van architect tot ontwikkelaar – om ervoor te zorgen dat ieder detail klopt en het eindresultaat aan alle verwachtingen voldoet.

We zijn trots dat we onze ervaring en vakmanschap mogen inzetten voor dit project in Aarle-Rixtel. Nieuwsgierig over wie we zijn en wat we doen?

Neem dan gerust een kijkje op onze website: www.banbouw.nl

banbouw

Aan deze plattegronden kunnen geen rechten worden ontleend.
Let op: verkoopplattegronden kunnen per bouwnummer verschillen.



78

79

Klinkt als thuis

Uw droomkeuken en badkamer



Koken zonder afzuigkap

De nieuwste trend: koken zonder afzuigkap. Minder schoonmaken, meer tijd om te genieten! We laten het je graag zien in onze showroom in Helmond!

Let op: Omdat wij het belang van een keuken begrijpen, worden de woningen zonder keuken aangeboden. Zo kun jij jouw ideale keuken creëren.

Jouw keuken, jouw leven

Zie je het al voor je? Straks, in je nieuwe huis mét die mooie keuken die je zo graag wilt. Een keuken die bij je past en waar jij je thuis in voelt. Jouw ideale keuken begint bij het zien én voelen van kleuren, materialen en keukenapparatuur. En dat kan het beste in één van onze showrooms. Jij hebt ideeën en wensen, wij weten wat de mogelijkheden zijn en denken graag met je mee. Laat je alvast inspireren op onze website, maak een digitaal moodboard of neem een online kijkje in de keukens van klanten die je voorgingen.

DORDRECHT • HELMOND • HILVERSUM • UDEN

De keuken als kloppend hart in je nieuwe huis

Ga naar: www.aswakeukens.nl/mijn-project

Klik op: Klokkengietery in Aarle-Rixtel

Vul hier jouw wachtwoord in: KA112101



Basis sanitair inbegrepen

Voor jouw nieuwe woning in de Klokkengietery is er basis sanitair inbegrepen voor de aankoop, levering en montage van het sanitair in jouw badkamer en toilet. De inrichting van de sanitaire ruimten staat aangegeven op de verkooptekeningen, in de technische omschrijving vind je alle details. In de showroom wordt de basisopstelling tentoongesteld. Jij hebt echter de mogelijkheid om het sanitair aan te passen naar jouw wensen.



HANSSSEN
INTERIOR DESIGN



We create your imagination

Dè interieurontwerper voor jouw nieuwe thuis in de Klokkengietery te Aarle-Rixtel!

What's your ID?

In een persoonlijk kennismakingsgesprek brengen we jouw stijl en wensen in kaart. Dit vormt de basis voor jouw nieuwe droom interieur.

I am Design

Als interieurspecialist vertalen wij jouw wensen naar een persoonlijk design. Hierin sta jij centraal en worden dromen werkelijkheid in een echt maatwerk interieur.

I ♥ Design

Profiteer van ons inkoopvoordeel via onze geselecteerde en exclusieve interieurpartners: Vloeren, wandafwerkingen, verlichting, meubels en unieke design pieces. Kom binnen en laat je inspireren & informeren over de vele mogelijkheden.

Iconic Design

Wij zetten emotie om in een rationeel bouwproces, de liefde voor details is waarin wij uitblinken. Zo ontstaat jouw interieur om echt in te leven en te genieten!



Wil jij Informatie over ons Design?
Loop vrijblijvend binnen of maak
een persoonlijke afspraak.

www.hanssenid.com

T. 0492 380 586

info@hanssenid.com

Klokkengietersstraat 1, 5735 EH Aarle-Rixtel

Procedure aankoop



Stappen naar jouw nieuwe thuis in de Klokkengieterij

Je hebt jouw droomhuis gevonden dat perfect aansluit bij al jouw woonwensen. Er is echter nog één stap te gaan: de bouw van jouw woning. Voordat je de sleutel in handen krijgt en de verhuizing kunt plannen, doorlopen we samen de volgende stappen:

Stap 1 | Bezoek aan de makelaar

Het verkoopteam neemt contact met je op en nodigt je uit voor een gesprek. Tijdens dit gesprek bespreken jullie de tekeningen, de technische specificaties en de beschikbare opties, inclusief de bedenktijd/optieperiode voor jouw woning. Met deze informatie kun je je gaan richten op de financiering. Klaar om de volgende stap te zetten? Wij stellen de koop-/aannemingsovereenkomst voor je op.

Stap 2 | Aankoop van je droom woning

Gefeliciteerd! De volgende stap is het ondertekenen van de koop-/aannemingsovereenkomst. Met jouw handtekening maak je de aankoop officieel. Dit is ook het moment om je voorkeuren voor de bouwtechnische opties door te geven.

Stap 3 | Persoonlijke wensen

Je kunt nu, samen met de kopersbegeleider, alle gekozen opties definitief vastleggen. Dit geldt ook voor de keuken, het sanitair en de tegels. De gekozen opties worden gefactureerd zoals beschreven in de koop-/aannemingsovereenkomst.

Stap 4 | Woningfinanciering

Waarschijnlijk ben je al aan de slag gegaan met je hypotheekadviseur om de financieringsmogelijkheden te verkennen. Geweldig! Neem de getekende koop-/aannemingsovereenkomst mee naar de gesprekken, want deze heb je nodig om de financiering definitief rond te krijgen.

Stap 5 | Overdracht bij de notaris

Zodra de financiering geregeld is en de start van de bouw is aangekondigd, ontvang je een uitnodiging van de notaris voor de overdracht (het passeren van de akte van levering). Je zet nogmaals je handtekening, dit keer bij de notaris.

Stap 6 | Bouw van de woning

De bouw van jouw droomhuis is begonnen. De aannemer houdt je op de hoogte van de voortgang met foto's en/of nieuwsberichten. Afhankelijk van de ontwikkelingen worden er op de bouwplaats activiteiten en kopersmiddagen georganiseerd, zodat je de bouw van jouw nieuwe woning met eigen ogen kunt volgen. Een bijkomend voordeel is dat je tijdens deze middagen je nieuwe burens kunt ontmoeten!

Stap 7 | Oplevering van de woning

Eindelijk is het zover: de oplevering. Nu is het aan jou! Tijd om te behangen, schilderen, in te richten en uiteindelijk te genieten van jouw droomwoning. Dit huis is nu jouw thuis.

Gefeliciteerd!

Veel geluk in de Klokkengieterij!

Voorbehoud verkoopdocumentatie

De verkoopdocumentatie is met de grootste zorg samengesteld, aan de hand van gegevens zoals die ten tijde van het samenstellen van deze brochure bekend waren. Desondanks maken wij een voorbehoud ten aanzien van eventuele wijzigingen die onder andere voortkomen uit eisen en wensen van overheden en/of nutsbedrijven. Hieraan kunnen geen rechten worden ontleend. Voor de juiste informatie wordt verwezen naar de tot de contractstukken behorende verkoop tekeningen en technische omschrijving.

Klokkengieterij is een project van



Aannemer

hanbouw

www.klokkengieterij.nl

Verkoopteam

vb&t Nieuwbouw Makelaars

Inge Lewandowski
Steenweg 18a
5707 CG Helmond
T 0492-505510
nieuwbouw@vbtmakelaars.nl

Adriaan van den Heuvel makelaars en adviseurs

Maartje van den Bogaerd
Hoofdstraat 155
5706 AL Helmond
T 0492-661884
nieuwbouw@heuvel.nl

